

BURN PATRIARCHY NOT OIL!



ÖKOFEMINISTISCHE
IMPULSE FÜR DIE
DEUTSCHE
ENTWICKLUNGSPOLITIK

Julika Zimmermann,
WECF, 2023



wecf

**Women Engage
for a Common Future**

wecf.org/de

[@wecf.germany](https://www.instagram.com/wecf.germany)

[@wecfDeutschland](https://www.instagram.com/wecfDeutschland)



WARUM FEMINISMUS FÜR DAS KLIMA WICHTIG IST



FEMINISMUS UND KLIMA

1

Frauen sind stärker von den Folgen der Klimakrise betroffen als Männer.



FEMINISMUS UND KLIMA

2

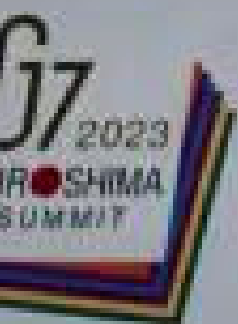
Genderrollen beeinflussen das eigene Umweltverhalten.

Studie UBA/BMU: "Umweltbewusstsein in Deutschland 2018"



3 Männlich sozialisierte Dominanz im Krisenmanagement.

FEMINISMUS UND KLIMA



G7 HIROSHIMA SUMMIT 2023




INTERSEKTIONALER ÖKOFEMINISMUS

- 
- Wortherkunft "Ökofemismus": Francoise d'Eaubonne, 1974, "Feminism ou la mort"
 - Women of Color (WoC) begründeten die vorreitenden Bewegungen: Chipko-Bewegung (Nord-Indien), Green Belt Movement (Kenia)
 - Abrenzung von (antifeministischen) esoterischen oder fundamentalistischen Auffassungen von der "Frau als naturnahes Wesen"

--> INTERSEKTIONALITÄT

INTERSEKTIONALER ÖKOFEMINISMUS



"Ökofeminismus ist die Theorie und Praxis der Untersuchung und Infragestellung der politischen, sozialen, historischen, erkenntnistheoretischen und konzeptuellen Verbindungen zwischen der Beherrschung von Frauen und der Ausbeutung der Natur. Er hat sich zu einer Bewegung entwickelt, die alle '-ismen' der Herrschaft, z.B. Rassismus, Sexismus und Klassenkampf, mit der Ausbeutung, Degradierung und Zerstörung von natürlichen Einheiten, Lebensräumen und Ökosystemen verbindet."

Encyclopedia of Quality of Life and Well-Being Research, Trish Glazebrook 2014

INTERSEKTIONALER ÖKOFEMINISMUS

INTERSEKTIONALITÄT UND FEMINISMUS



weiße cis-Frauen sind nicht davon frei gesprochen sich nicht mit Ableismus, Klassismus, Transfeindlichkeit und Critical whiteness zu beschäftigen.



Den Eurozentrismus im Feminismus heißt es abzulegen, um Diskriminierungsmechanismen nicht zu reproduzieren.



weißen Feminist*innen muss bewusst sein, dass sich ihre Erfahrungen von Schwarzen und Indigenen FLINTA* unterscheiden.

globales klima: machtverhältnisse der welt





POLICE

POLICE

POLICE

POLICE

POLICE

MACHTVERHÄLTNISSE

1. PATRIARCHAT

A wide-angle photograph of an open-pit mine. The scene is dominated by dark, layered rock walls of the excavation. In the center, a yellow Komatsu excavator with the number 107 on its arm is positioned on a dirt path, its bucket raised as if dumping material into a yellow Komatsu haul truck with the number 033. To the left, another yellow excavator is partially visible. In the foreground, a Hitachi excavator with the number 105 is working. At the bottom, a yellow haul truck with the number 261 is visible, with two workers in safety gear standing nearby. The overall atmosphere is one of intense industrial activity.

MACHTVERHÄLTNISSE

2. (NEO) KOLONIALISMUS



MACHTVERHÄLTNISSE

3. KAPITALISMUS

MACHTVERHÄLTNISSE

3. KAPITALISMUS



**Unbezahlte
Care-Arbeit**



**Kohle-Mine in
Indonesien**

MACHTVERHÄLTNISSE

PATRIARCHAT
KOLONIALISMUS
KAPITALISMUS

HELP!

KLIMAKRISE



More information here



ENTWICKLUNGS ZUSAMMENARBEIT UND ÖKOFEMINISMUS

1 | EUROZENTRISMUS ABLEGEN

>>Wir sind schnell dabei einen Akt der Fürsprache oder des Aktivismus zu feiern, wenn der Globale Norden in den Globalen Süden kommt, um zum Beispiel einen Baum zu pflanzen. [...] Für Menschen im Globalen Süden ist es eine Frage des Überlebens, daher wird es als normal angesehen und nicht als Aktivismus.<<

Interview auf WECF.org/de, 2021



Foto: Kai Eisentraut

Miriam Mona Mukalazi

1 | EUROZENTRISMUS

ABLEGEN

Zuhören statt Dominanz: Von bewährten Praktiken der geförderten Initiativen lernen, andere Realitäten/Wahrheiten anerkennen

Ermächtigung der am meisten Betroffenen: Förderung von Klima-Initiativen, die einen feministischen Ansatz haben oder von FLINTA* geführt werden

2 | WEISSE VORHERRSCHAFT

BEENDEN

>> Wenn wir es ernst meinen mit einem Feminismus, der das Erbe des Kolonialismus anerkennt, [haben] jene von uns, die von ‚Macht und Privilegien des Globalen Nordens‘ profitieren, eine klare Verantwortung und sogar die Pflicht zur aktiven Wiedergutmachung. Unsere Rolle ist dann die einer Herausforder*in: wir müssen unsere Regierungen für vergangenes Leid und gegenwärtigen Schaden zur Verantwortung ziehen.<<

Nzilani Simu: "Feministische Außenpolitik muss das fortbestehende Erbe des Kolonialismus anerkennen", Gender and Development Network



Nzilani Simu

2 | WEISSE VORHERRSCHAFT

BEENDEN

Historische Verantwortung übernehmen: Restorative Justice, Reparationen und Loss and Damage

White Supremacy abschaffen: Zweckbindungen von Fördergeldern reduzieren oder abschaffen, neue Messwerte erlauben

3 | KAPITALISTISCHE MARKT- LOGIK AUFBRECHEN

>> Innovation bedeutet nicht, neue Mechanismen zu erfinden, die auf alten Modellen basieren [...]. Sie bedeutet nicht, einen Mechanismus zu erschaffen, der die Gemeinden an vorderster Front der Klimakrise als potentielle Kund*innen betrachtet. <<

<https://www.wecf.org/de/gina-cortes-im-deutschen-bundestag-zu-klimabedingtem-verlust-und-schaden/>



**Gina Cortés
Valderrama**

3 | KAPITALISTISCHE MARKT- LOGIK AUFBRECHEN

Vormacht der Mächtigen beenden: Anforderungen senken, bzw. an kleine Graswurzel-Organisationen anpassen

Tauschlogik kritisch hinterfragen

Soziale Gerechtigkeit vor Wachstum stellen: Kollektivistische Ansätze fördern (z.B. in der Landwirtschaft), feministische Stadtplanung, Umverteilung statt Monopolmächte

5 | PATRIARCHALE WERTE

AKTIV ABLEHNEN

>>Ihr [die EZ] Ziel ist nicht und sollte nicht sein, für mehr Teilhabe und Repräsentation von Frauen innerhalb bestehender Machtstrukturen zu kämpfen. Stattdessen sollte es darum gehen, genau diese Machtstrukturen und -dynamiken zu hinterfragen, unterlaufen und letztlich zerstören. [...] Solange es keine konkreten Initiativen gibt, die alte Machtdynamiken durchbrechen, bleibt es Etikettenschwindel.<<

Paola Salwan Daher: "Wie feministisch ist feministische Außen- und Entwicklungspolitik?", Friedrich Ebert Stiftung, 2022

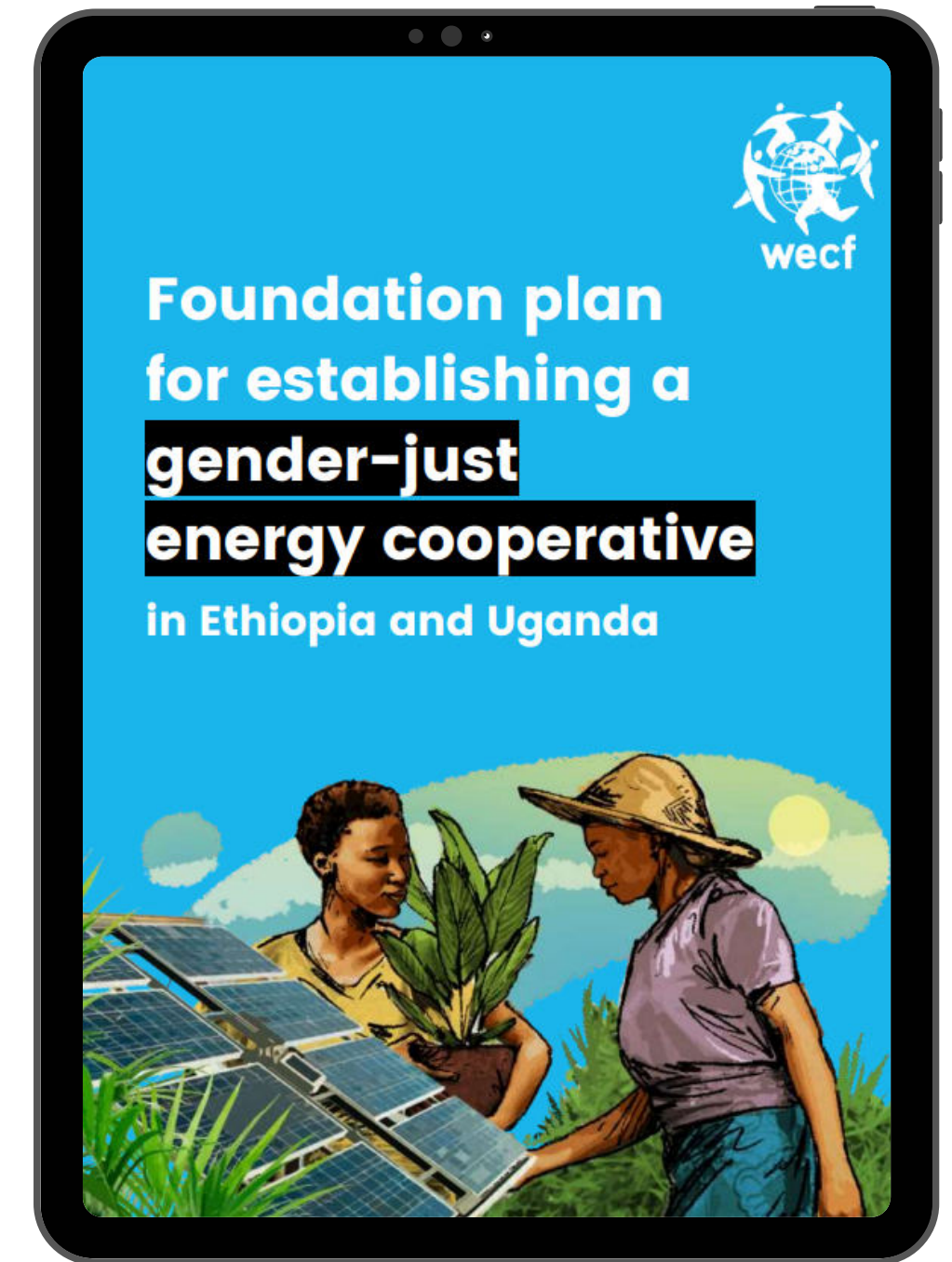
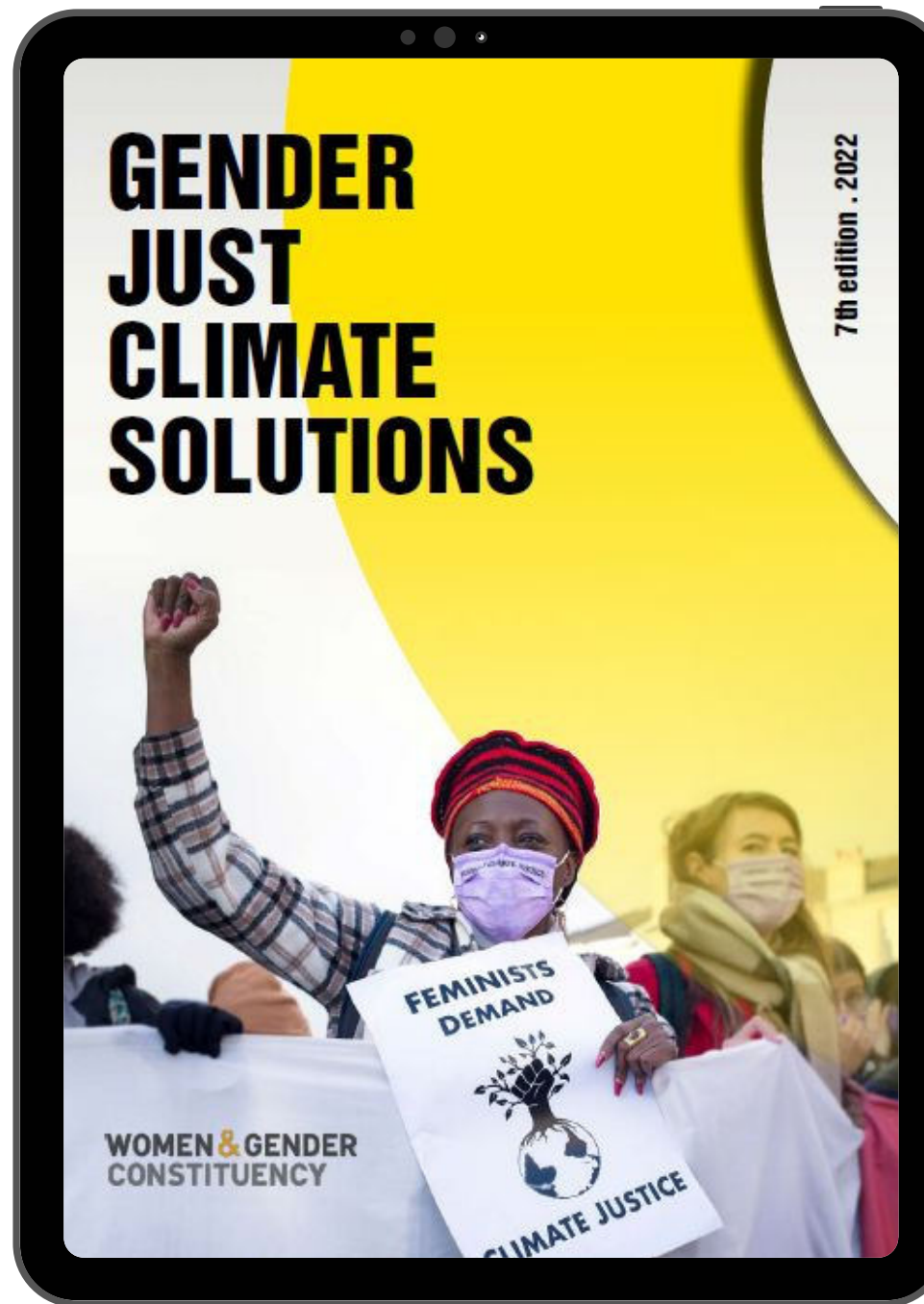
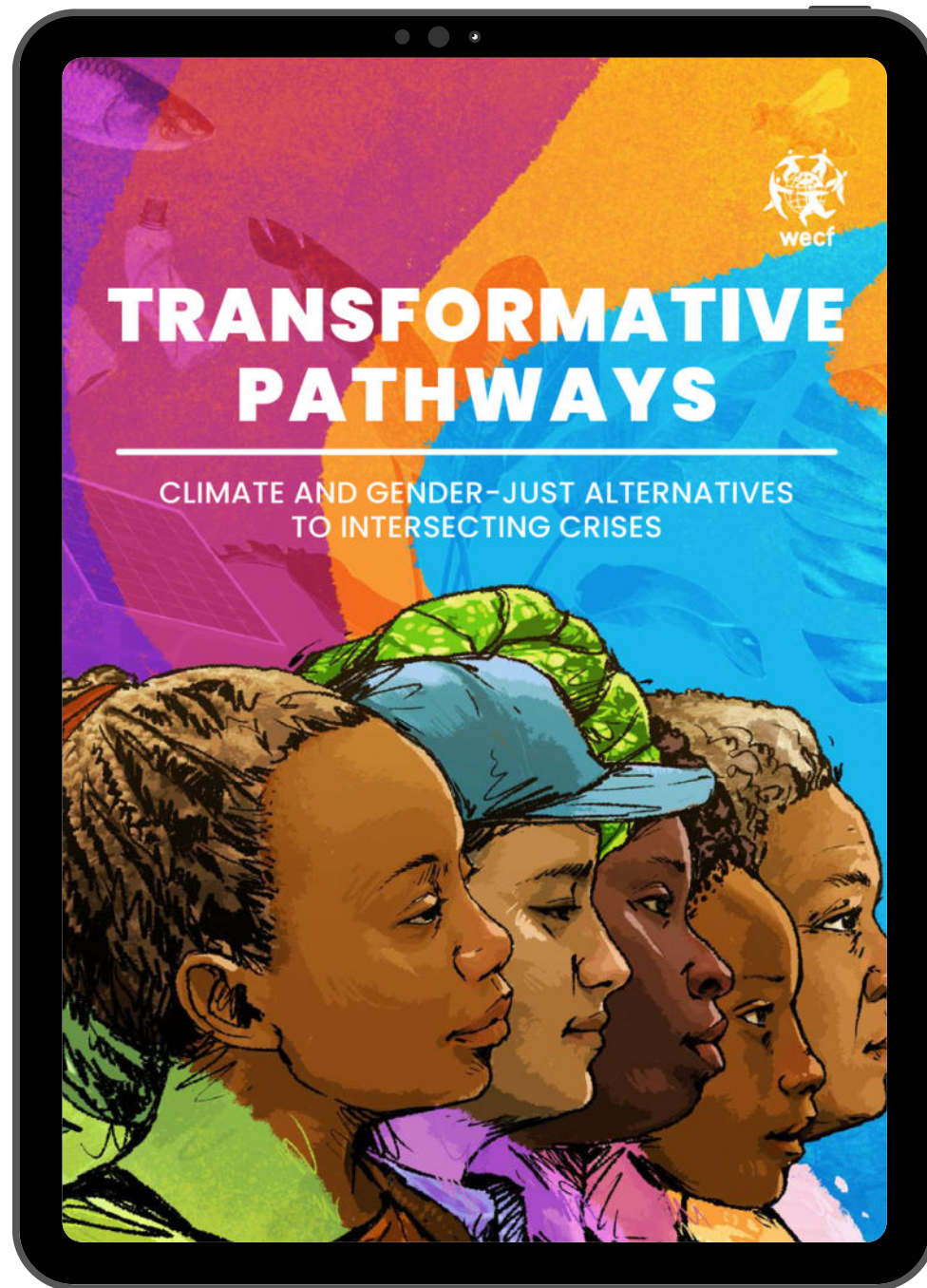


Paola Salwan
Daher

5 | PATRIARCHALE WERTE

AKTIV ABLEHNEN

Feministische Werte als Handlungsansatz: Solidarität, Fürsorge, Konsens, aktiv zuhören, ausreden lassen, Redelisten, hierarchiekritische Moderation, save Spaces schaffen



www.wecf.org/de/publikationen



@WECF.germany



@WECF.germany



@WECFDeutschland

STAY ENGAGED!



www.wecf.org/de



@WECFDeutschland



@WECF.germany



@WECF.germany

julika.zimmermann@wecf.org